

# INFOS ZUR FERNWÄRME IN RAHLSTEDT

*Den Kommunen kommt zukünftig eine wichtige Rolle bei der Umstellung auf klimaneutrales Heizen zu: Bevor die Neuregelungen des Gebäudeenergiegesetzes (GEG) auch im Bestandsbau gelten, müssen die Kommunen eine Kommunale Wärmeplanung vorlegen.*

*Hier müssen sie beispielsweise aufzeigen, wie das Fernwärmenetz ausgebaut wird oder in welchen Gebieten Wärmepumpen die bessere Lösung sind. Damit soll deutlich mehr Haushalten die Möglichkeit eröffnet werden, mit einer Fernwärmeanbindung möglichst einfach und kostengünstig eine klimafreundliche Umstellung zu erreichen.*

*Die Hamburger Wärmeplanung soll bis Ende 2024 stehen.*

## **Netzbetreiber in Rahlstedt: HanseWerk Natur GmbH**

Weite Teile von Rahlstedt, Oldenfelde und Meiendorf sind an das Wärme-Verbundnetz Hamburg-Ost des Betreibers HanseWerk Natur GmbH angeschlossen. Bei mehr als zwei Drittel der Wärme handelt es sich dabei um industrielle Abwärme aus der Müllverbrennungsanlage Stapelfeld.

## **Wie können Privathaushalte an das Fernwärmenetz angeschlossen werden?**

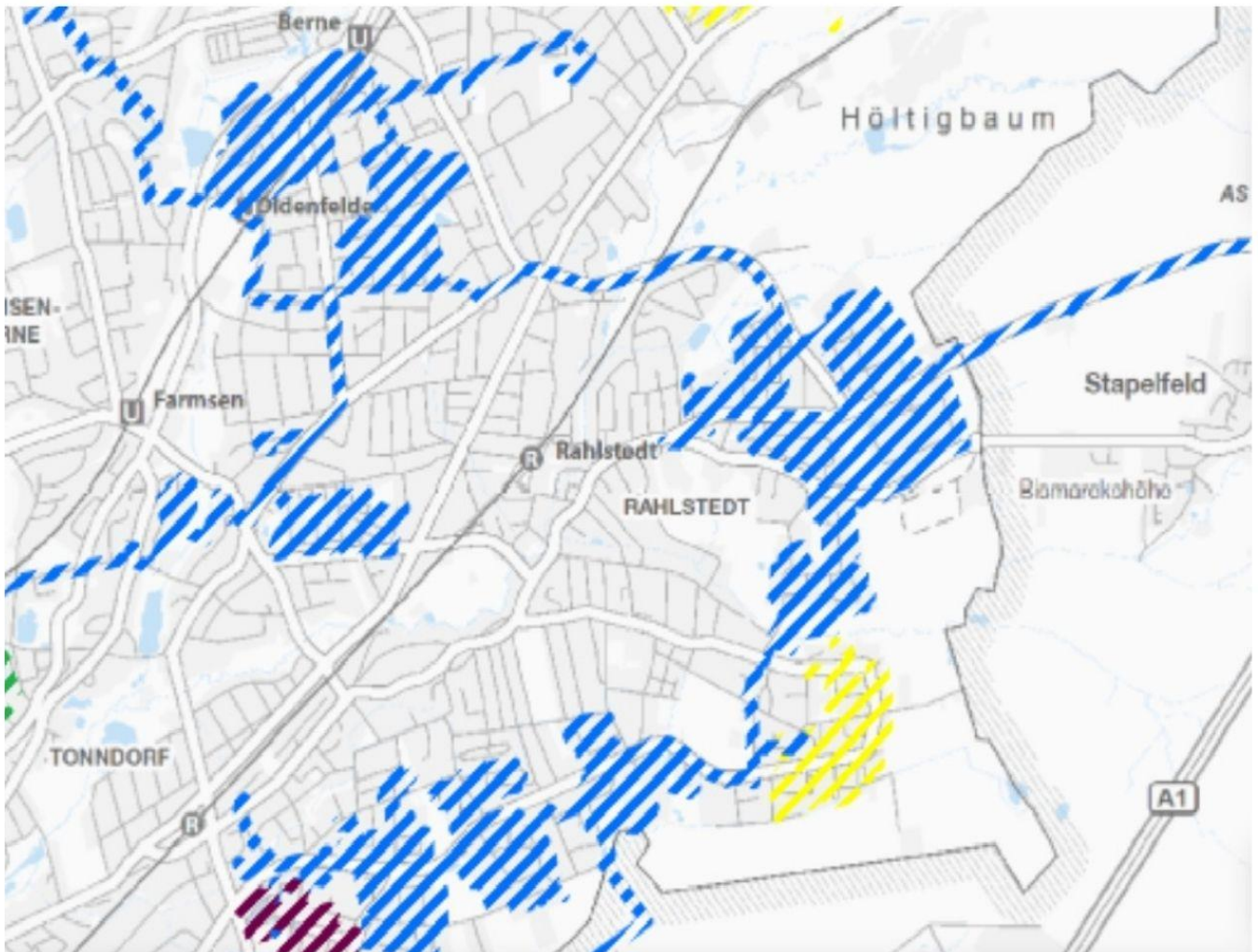
Fernwärme/Nahwärmenetze sind sinnvoll und für die Wärmewende notwendig - aber leider noch nicht überall möglich. Entscheidend für einen Anschluss an ein Wärmenetz sind die technischen Möglichkeiten sowie die Nähe zu einem vorhandenen Wärmenetz, um auch Wärmeverluste mit langen Wegen zu vermeiden. Denn die Wirtschaftlichkeit wird immer mit geprüft.

Grob gesagt kann man feststellen, je größer der Abnehmer:innenkreis, desto wirtschaftlich interessanter - und damit möglich - ist ein Anschluss. Liegen zum Beispiel auf einer Netzlänge von 140 Metern unterschiedlich große Häuser mit einem Wärmebedarf von 180 Megawattstunden (MWh), dann sind die Wärmeverluste dort wesentlich geringer als auf einer gleichen Streckenlänge mit Einfamilienhäusern mit rund 40 MWh.

Neben einem Anschluss an ein Wärmenetz gibt es zudem die Möglichkeit sogenannte Wärmeboxen/Heatboxen in Siedlungen (Mehrfamilienhäusern, Reihenhäusern) in Form von begrünten Containern aufstellen zu lassen: ein Heizwerk für Fernwärme.

**Wichtig für Sie, wenn Sie an einem Fernwärmeanschluss interessiert sind:** Eigentümer:innen von Einzel-/Reihenhäusern sollten Anfragen quartiersweise bündeln und eine:n Sprecher:in benennen. Wenden Sie sich dazu direkt an HanseWerk Natur und lassen Sie mich Ihr Interesse gerne wissen. Denn auch wir Politiker:innen stehen mit HanseWerk Natur dazu im Austausch.

# ÜBERSICHTSKARTE: FERNWÄRME IN RAHLSTEDT



Quelle: <https://www.hamburg.de/energiewende/waermekataster/>

Zum Hamburger  
Wärmekataster:



Gebiet mit Wärmenetz

 HanseWerk Natur GmbH

 innogy SE

## Großprojekte von HanseWerk Natur in Rahlstedt

Großprojekt in Rahlstedt ist zurzeit der Anschluss der SAGA-Quartiere Meiendorf und Rahlstedt-Ost. Darüber hinaus wird eine Netzerweiterung nach Farmsen-Bramfeld geplant. Ziel ist es, eine Netzspange (Verbindung zweier bestehender Verbundleitungen) zu schaffen. Zudem ist der Anschluss des Gewerbegebiets Victoriapark in Planung. Kontinuierlich wird außerdem an einer Netzverdichtung gearbeitet.